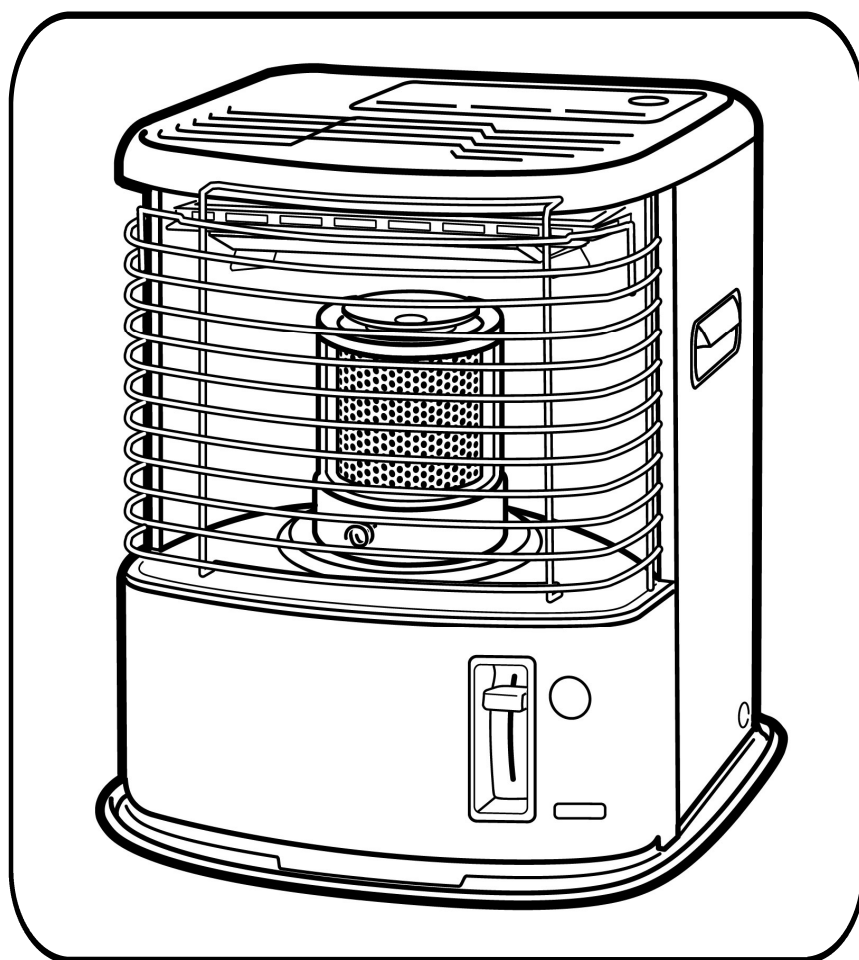


# TOSAI 233NF



## INSTRUKCJA OBSŁUGI

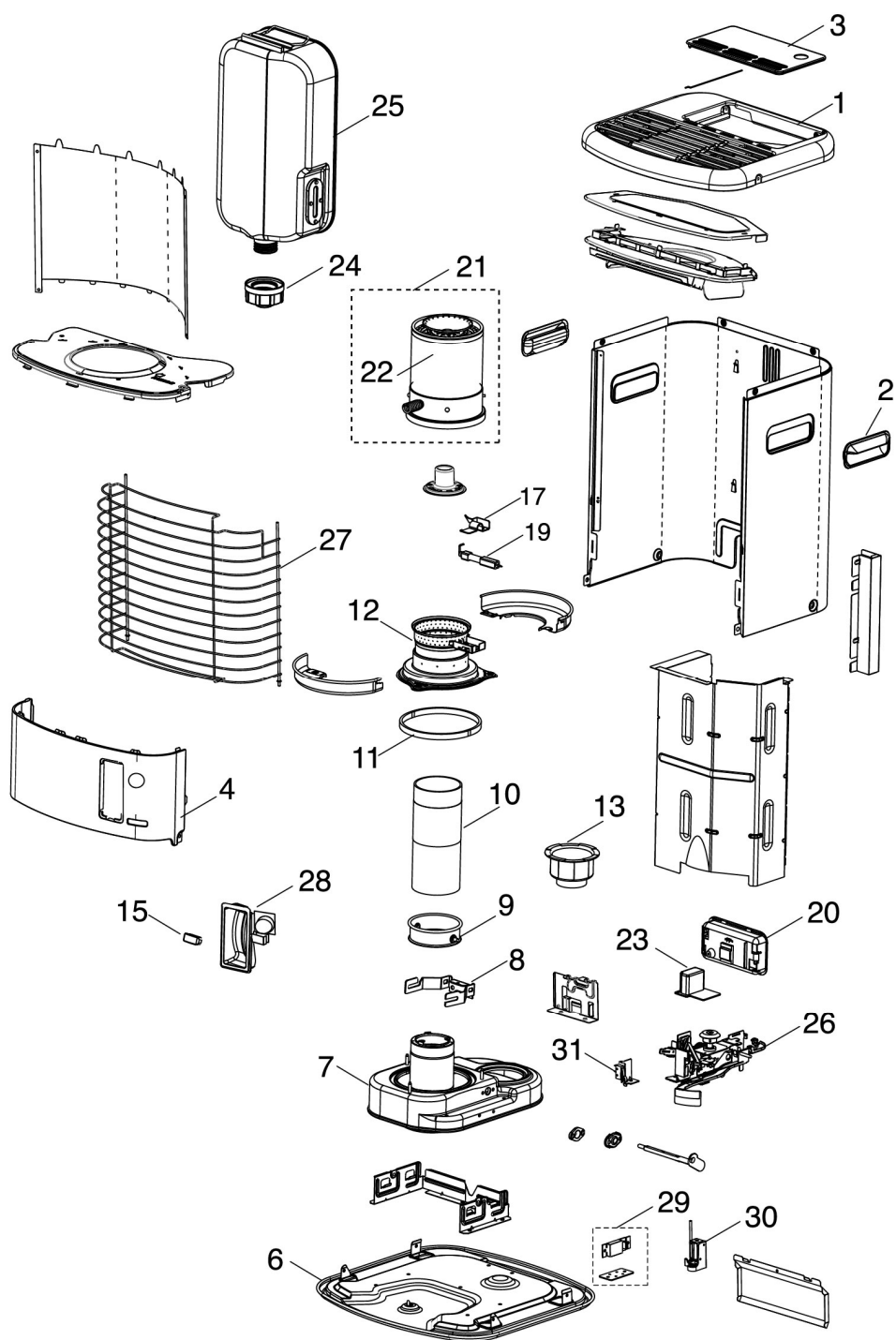
### Knotowy piecyk naftowy



CHAUFFAGES MOBILES  
A COMBUSTIBLE LIQUIDE  
NF 128 32/01 (appareils R)



## LISTA CZĘŚCI ZAMIENNYCH



- 1. Pokrywa górna
- 2. Uchwyt
- 3. Kłapa pojemnika na zbiornik
- 4. Płyta przednia
- 23. Transformator
- 6. Podstawa
- 7. Zbiornik dolny
- 8. Widelki knota
- 9. Mocowanie

- 10. Knot
- 11. Pierścień uszczelniający
- 12. Prowadnica knota
- 13. Dozownik
- 15. Dźwignia zapłonu i kontroli knota
- 17. Zespół zapłonu
- 19. Żarnik
- 20. Pojemnik na baterie
- 21. Kolumna grzewcza

- 22. Szklany cylinder
- 24. Zakrętka zbiornika paliwa
- 25. Zbiornik paliwa
- 26. Zespół dźwigni
- 27. Kratka ochronna
- 28. Płytki dźwigni
- 29. Płytki z czujnikiem CO<sub>2</sub>
- 30. Elektromagnes
- 31. Mikroprzełącznik

# PRZED URUCHOMIENIEM PIECYKA PROSIMY ZAPOZNAĆ SIĘ Z PONIŻSZYMI WSKAZÓWKAMI ORAZ INSTRUKCJĄ OBSŁUGI.

## W RAZIE WĄTPLIWOŚCI NALEŻY SKONSULTOWAĆ SIĘ ZE SPRZEDAWCĄ

1. Należy zwrócić uwagę dzieci na obecność włączonego piecyka.
2. Nie należy przenosić urządzenia ani dolewać do niego paliwa gdy jest włączony lub nadal ciepły
3. Front piecyka powinien znajdować się w odległości co najmniej 1,0 m. od ściany, zastół, mebli itp. Przestrzeń nad urządzeniem powinna być wolna.
4. Aby zapobiec złemu spalaniu, nie należy używać piecyka w miejscach gdzie występuje silny przeciąg.
5. Dla własnej wygody i bezpieczeństwa nie powinno się dopuszczać do nagrzania pomieszczenia powyżej 30°C.
6. Wskazane jest wyłączenie urządzenia przed wyjściem lub udaniem się na spoczynek.
7. Paliwo do piecyka należy przechowywać w ciemnym miejscu w specjalnie przeznaczonym do tego metalowych lub plastikowych pojemnikach. Nie dopuszczać do kontaktu paliwa z jakimkolwiek źródłem ciepła i nie poddawać go raptownym zmianom temperatury.
8. Nigdy nie używać piecyka w pomieszczeniach gdzie mogą znajdować się niebezpieczne opary lub gazy oraz w pomieszczeniach zapyłonych.
9. Nie napełniać zbiornika w pomieszczeniach mieszkalnych lecz w miejscu do tego odpowiednim. Nie przepelniać zbiornika i pamiętać o dokładnym i szczelnym ponownym jego zamknięciu.
10. Nie wolno eksploatować piecyka w pomieszczeniach pozbawionych wentylacji bądź niedostatecznie wentylowanych takich jak np. piwnice.
11. Jeśli urządzenie będzie używane w pomieszczeniu o powierzchni mniejszej niż jest podana w tabeli, należy wówczas uchylić drzwi lub okno.

Dziękujemy za zakup piecyka, produktu wysokiej jakości i zaawansowanego technologicznie. Piecyk emituje w bardzo krótkim czasie dużą ilość ciepła poprzez konwekcję i promieniowanie bez wydzielania żadnych szkodliwych produktów spalania. Dlatego też muszą być stosowane w piecyku najwyższej jakości paliwa naftowe. W zależności od rynku można stosować specjalną naftę do piecyków wysoko oczyszczoną o zawartości frakcji aromatycznych poniżej 1%. Tez gatunek nafty charakteryzuje się brakiem zapachu produktów ropopochodnych. Stosując TOSAINÉ zapewnicie sobie Państwo właściwą jakość paliwa.

## DANE TECHNICZNE

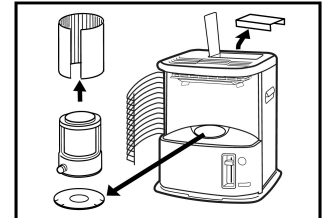
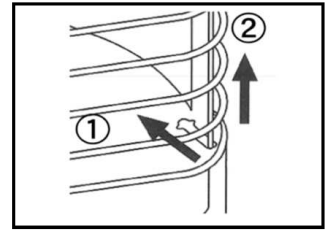
MODEL	233
TYP OGRZEWACZA	PRZENOŚNY PIECYK NAFTOWY
MOC	2200 W
ZUŻYCIE PALIWA	187 g/godz. 0.23 L/godz.
AUTONOMIA	+/- 13.7 godz.
POJEMNOŚĆ ZBIORNIKA	3.2 l
WYMIARY (W x SZ x G) (mm)	438 x 345 x 353
WAGA NETTO	6.7 kg
WAGA BRUTTO	7.8 kg
KRAJ PRODUKCJI	P.R.C
KONTROLA JAKOŚCI POWIETRZA	Air Sensor – bezpiecznik kontrolujący atmosferę z bezpośrednim odczytem CO <sub>2</sub>
TYP ZBIORNIKA	WYJMOWANY
AUTOMATYCZNY WYŁĄCZNIK BEZPIECZEŃSTWA	WBUDOWANY
STANDARD BEZPIECZEŃSTWA	CE / NF
REGULACJA MOCY	Tak
ZASILANIE	4 baterie R14
NIE JEST ZALECANY DO POMIESZCZEŃ MNIEJSZYCH NIŻ	34 m <sup>3</sup> (+/- 15 m <sup>2</sup> )
TYP KNOTA	SGK 302

# INSTRUKCJA UŻYTKOWANIA

## 1. ROZPAKOWANIE PIECYKA

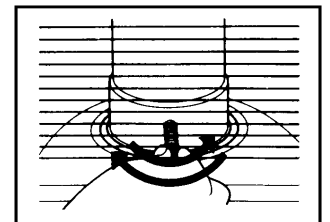
Wyjmij urządzenie z opakowania. Zdejmij taśmę z kratki ochronnej i otwórz ją postępując jak niżej.

- Naciśnij kratkę do przodu
- Naciśnij kratkę do góry
- Pociągnij kratkę do siebie
- Pociągnij kratkę do dołu
- Proces zamykania należy wykonać w odwrotnej kolejności. Otwórz pokrywę komory zbiornika paliwa i usuń zabezpieczenie transportowe



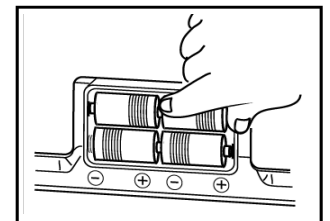
## 2. MONTAŻ PALNIKA

Umieść cylinder palnika na otworze knota. Obróć palnik w lewo, a następnie w prawo aż osadzi się prawidłowo w otworze.



## 3. MONTAŻ BATERII

Umieść 4 baterie w komorze w tylnej ściance. Należy zwrócić uwagę na prawidłową biegunowość.



### UWAGA

- NIGDY NIE WYJMIJ BATERII GDY PIECYK JEST WŁĄCZONY.
- UŻYWAJ BATERII DOBREJ JAKOŚCI!
- NIGDY NIE PRÓBUJ URUCHAMIAĆ PIECYKA PRZY POMOCY ZAPAŁEK LUB ZAPALNICZKI!



### UWAGA

- PODCZAS ZAPALANIA PIECYKA NA ELEKTRODACH POWSTAJE WYSOKIE NAPIĘCIE DLATEGO NIE NALEŻY ICH DOTYKAĆ. ISTNIEJE RYZYKO PORAŻENIA PRĄDEM.
- ROZŁADOWANIE NAPIĘCIA NASTĘPUJE PO WYJĘCIU BATERII I NACIŚNIĘCIU DŹWIGNI ZAPŁONU
- PRZED KAŻDYM CZYSZCZENIEM LUB NAPRAWĄ URZĄDZENIA NALEŻY WYJAĆ BATERIE W CELU ELEKTRYCZNEGO ROZŁADOWANIA.

## PALIWO

Zalecamy stosowanie wysokiej jakości paliwa

# Tosaine lub Tosaine•plus.

Uwaga: Należy używać paliwa polecanego przez importera. Nie wolno stosować żadnych innych cieczy palnych. Zbiornik paliwa winien być zawsze czysty i wolny od wszelakich zanieczyszczeń lub innych cieczy.

### Uwaga:

Aby zapewnić bezawaryjną i prawidłową pracę piecyka należy stosować paliwo do piecyków naftowych o zawartości frakcji aromatycznych poniżej 1%. Paliwo TOSAINE ma 0,7% frakcji aromatycznych

Jako paliwa do piecyków naftowych nie wolno stosować: oleju napędowego, benzyn, paliwa lotniczego i innych substancji. Jest to niebezpieczne dla zdrowia i drastycznie skraca żywotność piecyka.

Paliwo złej jakości może spowodować:

- nadmierne odkładanie się substancji smolistych, aż do całkowitego zniszczenia knota
- niepełne spalanie
- zmniejszanie żywotności knota i piecyka
- swąd i/lub dym
- nalot na kratce ochronnej

Wydzielanie się zapachu przy włączeniu i wyłączeniu piecyka jest objawem normalnym i po chwili ustępuje.

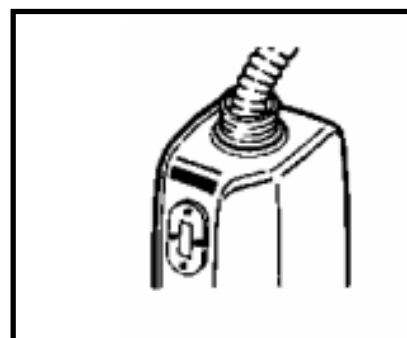
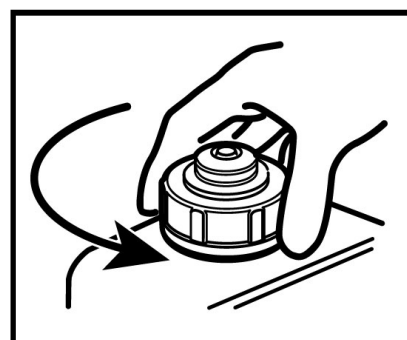
Krótkie przewietrzenie pomieszczenia pozwala na uniknięcie gromadzenia się zapachu pojawiającego się przy rozruchu i wygaszaniu piecyka.

### NAPEŁNIANIE ZBIORNIKA PALIWA

Nigdy nie wyjmuj zbiornika gdy piecyk jest włączony. Napełnij zbiornik w odpowiedniej odległości od piecyka

Odwróć zbiornik do góry dnem i otwórz go.

Napełnij go za pomocą pompki zwracając uwagę na wskaźnik poziomu paliwa

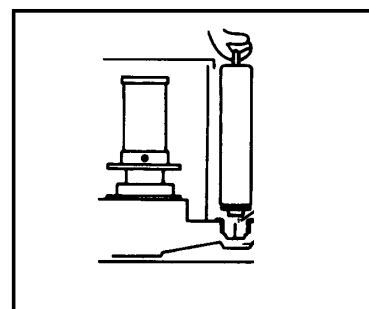
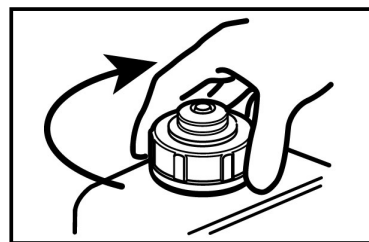
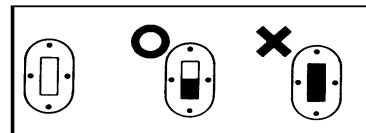


## WSKAŹNIK POZIOMU PALIWA

Przerwij napełnianie zbiornika gdy wskaźnik zaczerni się w połowie. Nie należy przepętniać zbiornika (wskaźnik jest cały czarny).

Zamknij dokładnie zbiornik i wytrzyj ewentualnie rozlane paliwo.

Odwróć zbiornik dnem do dołu i włóż ostrożnie z powrotem na miejsce.



## WSKAŹNIK POZIOMU PALIWA (PIECYK)

Wskaźnik paliwa będzie sygnalizował kiedy w zbiorniku wartość paliwa zmniejszy się. Zbiornik będzie całkowicie pusty w przeciągu godziny od osiągnięcia na wskaźniku poziomu CZERWONEGO

## PRZEWOŻENIE PIECYKA

W czasie przewożenia piecyka należy bezwzględnie wyjąć z niego zbiornik i opróżnić zbiornik wewnętrzny z paliwa, w przeciwnym razie grozi to rozlaniem paliwa

## WYPOZIOMOWANIE PIECYKA

Należy upewnić się, że piecyk stoi na równym podłożu. Jeżeli piecyk nie jest wypoziomowany, automatyczny wyłącznik może zablokować jego włączenie.

## AUTOMATYCZNY WŁĄCZNIK

Naciśnij w dół dźwignię zapłonu aż zablokuje się w dolnej pozycji. Automatyczny wyłącznik bezpieczeństwa jest gotowy do pracy. Jeśli dźwignia nie daje się zablokować w dolnej pozycji oznacza to, że zadziałał automatyczny wyłącznik.

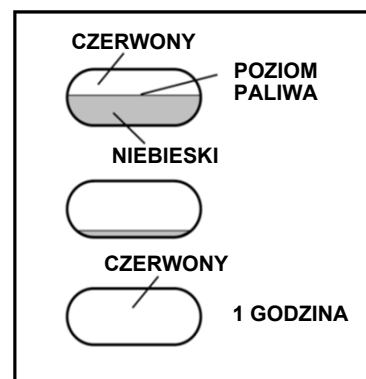
Nie próbuj ponownie włączyć piecyka i niezwłocznie przewietrz pomieszczenie.

## PRZED WŁĄCZENIEM PIECYKA SPRAWDŹ KNOT

Przed pierwszym uruchomieniem piecyka należy odczekać po napełnieniu zbiornika około godziny aby zapewnić dobry dopływ paliwa do komory spalania i knota. Należy używać tylko paliwa do przenośnych piecyków o niskiej zawartości substancji aromatycznych, o temperaturze zapłonu powyżej 61°C i wolnego od wszelakich zanieczyszczeń co zapewni odpowiednio długą żywotność knota. Jeśli knot przestaje być elastyczny, jest zablokowany lub proces spalania jest zakłócony, należy go wymienić na nowy. Zaleca się powierzyć to specjalistom.

Knot nie podlega gwarancji, dlatego też należy postępować dokładnie według instrukcji obsługi w celu osiągnięcia optymalnej pracy knota i komory spalania.

Użycie innego niż oryginalnego knota PETROWICK grozi nieprawidłowym spalaniem i wydzielaniem się tlenku węgla oraz powoduje unieważnienie gwarancji.



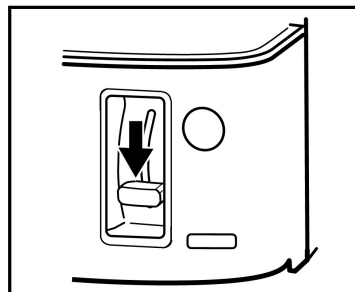
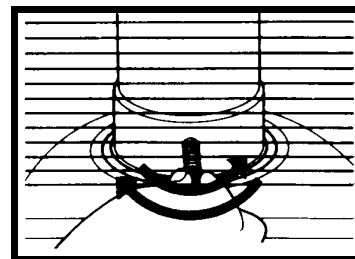
## URUCHAMIANIE PIECYKA

Cylinder palnika musi być prawidłowo umieszczony. Sprawdź jego położenie obracając go kilkakrotnie w prawo i w lewo. Powinien poruszać się swobodnie. Jeśli piecyk jest używany po raz pierwszy będzie odczuwalny przez pewien czas po uruchomieniu lekki zapach.

Powoli naciśnij dźwignię zapłonu aż do całkowitego oporu na maksymalnie 5 sekund. Knot uniesie się do góry i piecyk zapali się automatycznie. Zwolnij dźwignię która powinna zostać w dolnej pozycji. Skontroluj czy palnik pali się prawidłowo. Jeśli w trakcie zapalenia piecyka wydzieli się trochę białego dymu należy lekko unieść dźwignię, a dym winien zniknąć.

Po ok. 10 min. pracy piecyka należy skontrolować wysokość płomienia. Jeśli jest za wysoki można go skorygować przesuwając dźwignię powoli do góry. W piecach bez regulacji jest to ok. 5 min.

UWAGA: przy rozruchu w niskich temperaturach może wystąpić konieczność dłuższego wciśnięcia dźwignienki rozruchu.



Nie wolno zapalać piecyka za pomocą zapatek lub zapalniczki

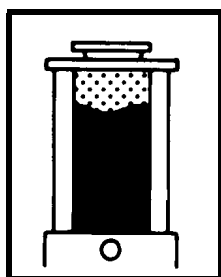
## REGULACJA WYSOKOŚCI PŁOMIENIA

Dotyczy modeli wyposażonych w funkcję regulacji. Regulacja wysokości płomienia piecyka możliwa jest poprzez przesuwanie dźwigni zapłonu do dołu i do góry. Po odpaleniu piecyka należy odczekać aż piecyk osiągnie pełną moc (metalowy, ażurowy element wewnątrz cylindra grzewczego powinien żarzyć się prawie na całej swojej wysokości). Dopuszczalne jest że dwa ostatnie rzędkie dziurek są ciemniejsze. Po osiągnięciu pełnej mocy możliwa jest regulacja poprzez podnoszenie lub opuszczanie dźwigni zapłonu. W miarę jej unoszenia płomień będzie się obniżał. Widać to wyraźnie po ciemniejącej kolumnie grzewczej. Zmiana koloru kolumny następuje z pewną zwłoką czasową.

## WAŻNE

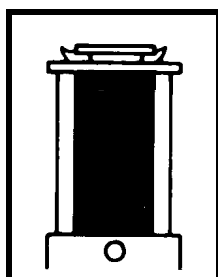
Minimalna nastawiona moc musi zapewnić żarzenie się dolnej części cylindra grzewczego. Przy szybkim przejściu od minimum do maksimum przez krótką chwilę korona płomienia będzie wyraźnie wyższa niż normalnie

ZŁE SPALANIE

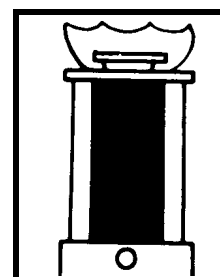


Niewystarczające spalanie w górnej części palnika

PRAWIDŁOWE SPALANIE



ZŁE SPALANIE



Płomień niebezpiecznie wysoki

## SPRAWDŹ JAKOŚĆ PALIWA

Jeśli płomień jest zbyt wysoki lub nierównomierny, należy wyłączyć piecyk a po ostygnięciu cylindra palnika wyjąć go i lekko potrząsnąć. Następnie zamontować cylinder i ponownie zapalić piecyk. Jeśli to nie pomoże, należy wyłączyć piecyk i skontaktować się z serwisem. Konsekwencją złego spalania paliwa w palniku jest dym, sadza oraz tlenek węgla.



Jeśli razem z piecykiem jest używany w pomieszczeniu wentylator lub nawilżacz, płomień może zaróżowić się. Jest to objaw normalny. Nie wolno używać dźwigni zapłonu gdy piecyk pracuje. Może to spowodować uszkodzenie urządzenia.

### WYŁĄCZENIE PIECYKA

Jeżeli chcesz wyłączyć piecyk naciśnij przycisk "STOP". Urządzenie wyłączy się automatycznie, co spowoduje szybkie opuszczenie kłota i ugaszenie płomienia. Możliwe jest, że nadmierna kumulacja węgla i innych osadów na kłocie, może powodować nieprawidłową pracę automatycznego wyłączenia się urządzenia. Należy zawsze sprawdzać wzrokowo, czy automatyczne urządzenie odcinające działa prawidłowo.

### PONOWNE WŁĄCZENIE PIECYKA

Środki ostrożności: Po wyłączeniu piecyka należy odczekać co najmniej pięć minut przed ponownym zapaleniem piecyka. Jeśli cylinder spalinowy nie ma czasu na ochłodzenie, ponowne zapalenie może spowodować wydzielanie zapachów.

### WAŻNE

Zabronione jest manipulowanie lub modyfikowanie systemu bezpieczeństwa. Oprócz unieważnienia gwarancji może to spowodować awarię systemu, która może mieć negatywny wpływ na bezpieczeństwo użytkownika.

### BATERIE

Baterii nie wolno ładować. Akumulatory należy wyjąć z urządzenia przed naładowaniem. Różne rodzaje baterii lub nowe i zużyte baterie nie mogą być mieszane. Zużyte baterie należy utylizować w bezpieczny sposób. Jeśli urządzenie ma być przechowywane nieużywane przez dłuższy czas, należy wyjąć baterie.

### WAŻNE

Jakiegolwiek modyfikacje lub zmiany w systemie bezpieczeństwa piecyka są niedozwolone. Oprócz utraty gwarancji mogą być niebezpieczne dla użytkownika.

### WAŻNE – OGRANICZENIE UŻYTKOWANIA

Piecyka nie wolno używać w pomieszczeniach hermetycznie zamkniętych takich jak przyczepy kempingowe, łodzie czy pomieszczenia pasażerskie pojazdów mechanicznych oraz w pomieszczeniach znajdujących się poniżej poziomu podłogi. Pomieszczenie powinno mieć zapewnioną wentylację.

### WAŻNE

- Zawsze zachowaj odległość minimum 1 m. od innych przedmiotów i ścian.
- Używaj piecyka w pomieszczeniach odpowiednio wentylowanych i wolnych od łatwopalnych oparów.
- Nie używaj piecyka w zbyt małych pomieszczeniach 2600 Watt – minimum 41m<sup>3</sup>



**NIE UŻYWAJ PIECYKA W POMIESZCZENIACH ZNAJDUJĄCYCH SIĘ PONIŻEJ PODŁOGI**

## USTERKI

Jeśli nie jesteś w stanie rozwiązać problemu używając środków zaradczych podanych niżej skontaktuj się z serwisem.

Możliwa przyczyna	Piecyk nie zapala się	Pali się na czerwono i wydziela się intensywny zapach	Zbyt wysoki płomień	Intensywny zapach paliwa	Płomień tylko po jednej stronie palnika	Brak płomienia	Knot nie opuszcza się	Płomień rozszerza się za wolno	Cylinder palnika nie rozgrzewa się	Cylinder palnika rozgrzewa się za wolno	Płomień gaśnie	Wyciek paliwa	Rozwiązanie
Słabe baterie	■												Wymenić baterie
Uszkodzony zapłon	■												Wymenić żarnik zapłonu
Knot nieprawidłowo zainstalowany lub nieprawidłowa wysokość	■	■	■	■	■	■			■				Użyj regulatora knota do wyregulowania wysokości. Jeżeli to nie pomoże zainstaluj knot ponownie
Cylinder palnika nieprawidłowo zainstalowany		■	■		■				■				Obróć palnik w lewo i w prawo
Paliwo złej jakości lub zanieczyszczone wodą	■	■	■	■	■	■	■	■	■		■	■	Zmień paliwo na odpowiednie
Knot może być zanieczyszczony	■	■		■	■	■	■	■	■		■		Oczyść knot lub wymień na nowy
Mocowanie knota uszkodzone			■						■				Sprawdź jego stan i wymień jeśli to konieczne
Detektor CO2	■									■	■		Przewietrz pomieszczenie, zawartość CO2 jest zbyt wysoka
Nieszczelność zbiornika lub połączenia												■	Wymiana zbiornika lub naprawa

### Ekologia - Dbajmy o Środowisko.

Opakowanie kartonowe radzimy oddać do punktu skupu makulatury. Worki z polietylenu (PE) wyrzucić do kontenera na plastik, części z tworzyw oddać do punktu skupu surowców wtórnych. Części metalowe oddać do punktu skupu złomu. Za organizację zbiornic materiałów do wtórnego wykorzystania, jak również informację o ich rozmieszczeniu odpowiedzialne są Urzędy Gmin i Powiatów.