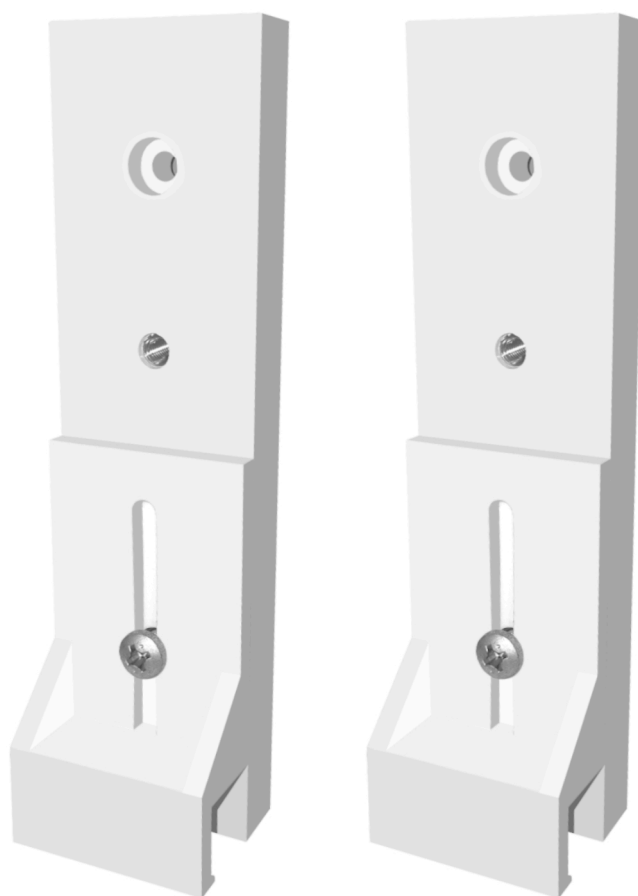


ACS07.OZM05S



Okienny zestaw montażowy
do klimatyzatora
SUPER COOL FSC05S

Instrukcja montażu

UWAGA!

Zestaw ten został zaprojektowany jako dodatkowe zabezpieczenie jednostki zewnętrznej przed niepożądanym samoistnym przesuwaniem. Elementy tego zestawu nie przenoszą ciężaru jednostki zewnętrznej. Jednostka zewnętrzna musi być wypoziomowana oraz umiejscowiona na stabilnym podłożu.

ŚRODKI OSTROŻNOŚCI:

- Nie wolno zawieszać jednostki zewnętrznej na elementach tego zestawu!
- Zestaw ten nie jest zdolny wytrzymać ciężaru jednostki zewnętrznej!
- Ryzyko upadku klimatyzatora w przypadku niezastosowania się do niniejszej instrukcji
- Jednostka zewnętrzna musi być stabilnie oparta na parapecie
- Minimalna szerokość parapetu wynosi 21 cm
- Jednostka zewnętrzna musi być wypoziomowana, w innym przypadku może dojść do niekontrolowanego wycieku skroplin
- Producent nie ponosi odpowiedzialności za uszkodzenia zdrowia i mienia w przypadku użycia zestawu niezgodnie z przeznaczeniem.

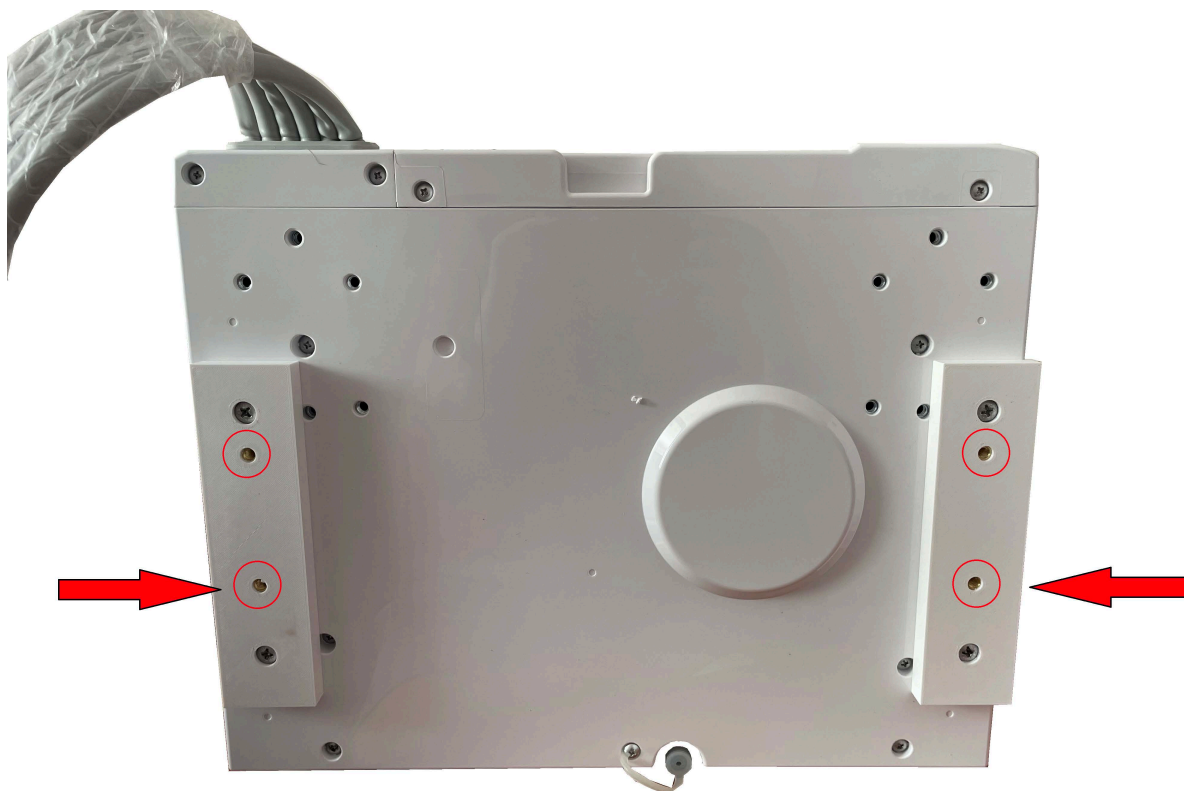
Zakres regulacji wynosi od 5cm do 19 cm

MONTAŻ DO KLIMATYZATORA:

1. Za pomocą śrub dostarczonych wraz z klimatyzatorem zamontuj dwa płaskie elementy w otworach zaznaczonych poniżej tak aby łeb śruby schował się poniżej płaszczyzny.



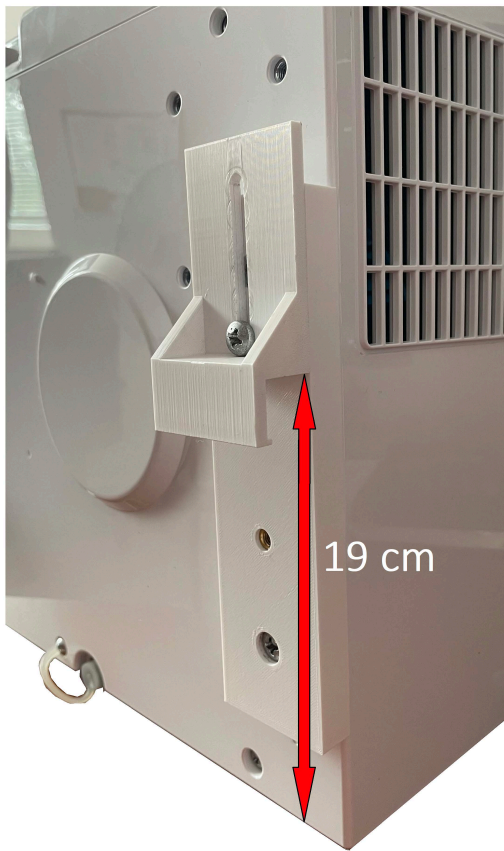
2. Do płaskich elementów zamontuj drugi element w przeznaczonym do tego otworze, dopasuj wysokość do ramy okiennej i dokręć element tak aby się nie przesunął.



3. Płaski element wyposażony jest w dwa otwory gwintowane na różnej wysokości dzięki którym po obróceniu zakres regulacji wynosi od 5cm do 19cm. W zależności od potrzeby dopasowania wysokości, płaskie elementy można zamontować w dwie strony.



4. Regulacja wysokości montażu.



Otwory gwintowane wykonane na różnej wysokości pozwalają na zakres regulacji od 5cm do 19cm. Wystarczy obrócić element przed przykręceniem.

5. Wymiary:

